

# Leistungskurzbeschreibung

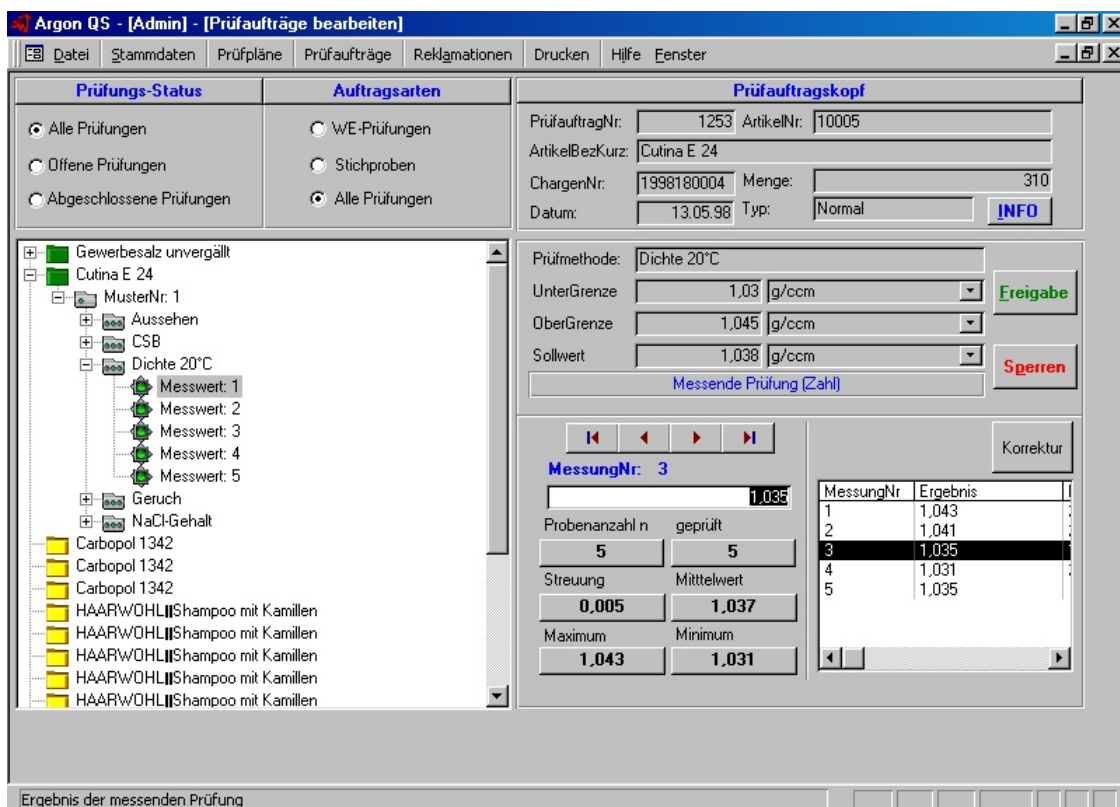
## ARGON®

### Qualitätssicherung

Die Qualitätssicherung ist modulübergreifend für die Sicherstellung der Produktqualität verantwortlich.

ARGON® bietet in seiner Qualitätssicherung sowohl den Einsatz als integriertes System im Rahmen des Einkaufs, Verkaufs und der Produktion wie auch die Möglichkeit, sich in bereits bestehende Systeme einzubinden.

- Standardprüfpläne
- Artikelprüfpläne
- Stichprobenprüfungen
- Prüfmittelverwaltung
- Wartung / Kalibrierung
- Messende Prüfungen
- Attributive Prüfungen
- Sonderfreigaben
- Messwertkorrektur
- Anbindung Laborgeräte



Beispiel: Prüfauftragungserfassung

Neben der klassischen Verwendung von Artikelprüfplänen besteht die Möglichkeit, auf artikelübergreifende Standardprüfpläne zuzugreifen. Weiterhin erlaubt die Qualitätssicherung eine genaue Verwaltung der anfallenden Prüfkosten.

Als Besonderheit ist die Unterscheidung von messenden Prüfungen und attributiven Prüfungen zu sehen. Durch die Zuordnung von Fehlercodes in der Attributivprüfung ist die Möglichkeit der statistischen Auswertung auch bei dieser Prüfart gegeben.

Sonderfreigaben, Freigaben unter Vorbehalt sowie manuelle Freigaben können mit der QS systemgestützt durchgeführt und jederzeit nachvollzogen werden.

Eine Prüfmittelverwaltung ist integrierter Bestandteil der Qualitätssicherung. Neben den rein technischen Daten der Prüfmittel wird ebenfalls die Überwachung, Kalibrierung und Wartung der Prüfmittel durch das System abgedeckt

Argon QS - [Admin] - [Prüfmittel - Anwender: Admin | Anzeige]

Schließen

☰ Datei Stammdaten Prüfpläne Prüfaufträge Reklamationen Drucken Hilfe Fenster

AnlagenNr: 112 Bezeichnung (Name): ROMA Heizkessel 20.1265 Prüfmittel-Kategorie: Gerät

Basisdaten Technische Daten Allg. Bemerkungen Kalibrieranweisung Kalibrierung

Verwaltungs-Abteilung: Qualitätsmanagement

Aufstellungsort: Creme-Raum

GeräteNr.: 87.4557

SerienNr.: 90123AGT2-B

Baujahr: 1989

Geräte Marke: Vulkan

Kaufdatum: 19.04.88

Kaufpreis: 19.600,00 DM

Hersteller: Vulkan AG CH-Rorschach

Lieferant:

Unterhaltung durch:

Ausgabekennzeichen

stationär

beweglich

Kalibrierstelle

Intern

Extern

Prüfung:

Unterliegt Eichgesetz

Überwachungspflichtig

Sperrdatum:

Sperr: Nein

angelegt am: 15.04.1998 geändert am: 05.03.1999 Anwender: Admin

Interne AnlagenNr

#### Beispiel : Prüfmittelverwaltung

Analysenzertifikate können durch das System in beliebigen Zielsprachen erstellt werden. Sie können neben den reinen Messwerten auch Grafiken, technische Zeichnungen und Photos enthalten.

Sämtliche anfallenden Daten können in Form von Tabellen, Messkarten oder Grafiken ausgewertet werden.

Durch ein ausgefeiltes Benutzermanagement ist die Datensicherheit in der Anwendung durchgängig gewährleistet.

Bei Interesse senden wir Ihnen gerne ausführliche Informationen zu.